

À 25 MINUTES DE LA MÉTROPOLÉ TOULOUSAINE...
LE CHOIX D'UN CADRE DE VIE EXCEPTIONNEL



LES JARDINS DE GUILLAUME
31600 - EAUNES



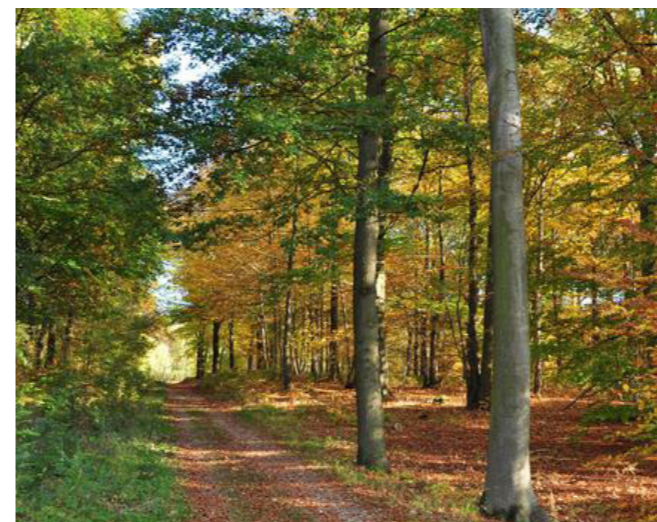
Une résidence intime et privative dans un environnement de charme



À 800 mètres du cœur de village, des commerces, des installations sportives et culturelles cette résidence privative est composée de deux bâtiments intimistes aux allures de villas. Les architectes y ont privilégié de grands volumes intérieurs et des pièces à vivre lumineuses prolongées par des vastes balcons ou des terrasses ouvrant sur des espaces verts paysagés.



Fondée au 12^{ème} siècle par les moines Cisterciens, l'ancienne Abbaye de la Clarté-Dieu héberge la Médiathèque d'Eaunes.



À proximité des "Jardins de Guillaume" : un vaste domaine forestier et l'ambiance bucolique la vallée de la lèze...



Du T2 au T4, des appartements confortables aux prestations qualitatives

- Parkings extérieurs privatifs
- Bornes collectives pour véhicules électriques
- Contrôle d'accès par interphone
- Espaces verts paysagés
- Cuisine équipée (meubles hauts et bas)
- Salle de bains aménagée
- Volets roulants électriques
- Chauffage piloté par gestionnaire d'énergie
- Menuiseries extérieures PVC
- Double vitrage
- Faïence toute hauteur
- Carrelage 40x40 dans les espaces de vie
- Parquet dans les chambres
- Pré-équipement réseaux fibre
- Bâtiment aux normes thermiques RT 2012



Une commune très prisée pour son dynamisme et son authenticité



- Équipements municipaux (parcs, jardins, terrains de sports, gymnase, Médiathèque)
- Nombreux commerces, artisans et professionnels
- Centre médical
- Associations culturelles, sportives ou caritatives
- Un fort potentiel de développement, une demande immobilière croissante en raison de la saturation du Grand toulouse et ... d'une tendance nouvelle de vie à l'écart des grandes agglomérations
- Proximité de la sous-préfecture de Muret et du Pôle commercial de portet S/Garonne