

# Le Parc de la violette



PROGRAMME NEUF  
BIO CLIMATIQUE  
BASSE CONSOMMATION  
(DPE A)

LIVRAISON :  
2<sup>e</sup> TRIMESTRE 2025



Toulouse



Résidence  
**Le PARC de la VIOLETTE**  
TOULOUSE

## une résidence privative, et huit appartements exclusifs

Dans un enclos de verdure, le Parc de la violette bénéficie d'un emplacement stratégique à 10 minutes de la place du Capitole, du Lac de Sesquières ou du coeur de village d'AUCAMVILLE... sur la route des authentiques fermes maraîchères et des vignobles du Frontonnais.

Du T2 à la villa T4 sur le toit, avec des espaces de vie lumineux, de grands balcons-loggias, des parkings en sous-sol, ces appartements aux agencements qualitatifs et fonctionnels offrent confort et agrément .  
Les architectes y ont privilégié de grands volumes intérieurs et des pièces à vivre lumineuses prolongées par des vastes balcons ou des terrasses.



# un parfum de ville et de nature !

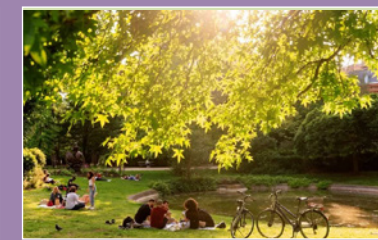


Du T2 au T4,  
des appartements  
aux prestations  
haut de gamme..

- Résidence privative avec espaces verts paysagés
- Parkings en sous-sol
- Bornes collectives pour véhicules électriques
- Contrôle d'accès par interphone
- Cuisine équipée (meubles et plaque de cuisson)
- Salle de bains faïence toute hauteur aménagée, meublée et équipée de radiateur sèche serviette)
- Sols stratifiés imitation bois dans les chambres
- Carrelage en grès céramique dans les pièces de vie
- Volets roulants électriques
- Chauffage piloté par gestionnaire d'énergie  
Pompe à chaleur individuelle chaud-froid
- Menuiseries extérieures PVC
- Double vitrage
- Pré-équipements réseaux fibre
- Bâtiment aux normes thermiques RE 2020



Une situation stratégique à proximité des accès rocade et autoroutiers, des loisirs et de toutes commodités...



- 4 groupes scolaires et 3 collèges et 2 Lycées
- Nombreux Équipements municipaux (parcs, jardins, terrains de sports, gymnase, Médiathèque)
- Maison des Jeunes, installations sportives, médiathèque
- Centre de loisirs, lac et activités nautiques à proximité
- Nombreux commerces, artisans et professionnels
- Associations culturelles, sportives ou caritatives
- Un fort potentiel de développement, une demande immobilière croissante sur cet axe Toulousain emblématique
- Facilité d'accès aux 3 bassins d'emplois majeurs de la métropole Toulousaine

