



# LE CLOS D'ANETO

34 Av des Pyrénées 31270 FROUZINS

LOGEMENT V04	TMA	NIVEAU RDC / R+1	TYPE T5
-----------------	-----	------------------	---------

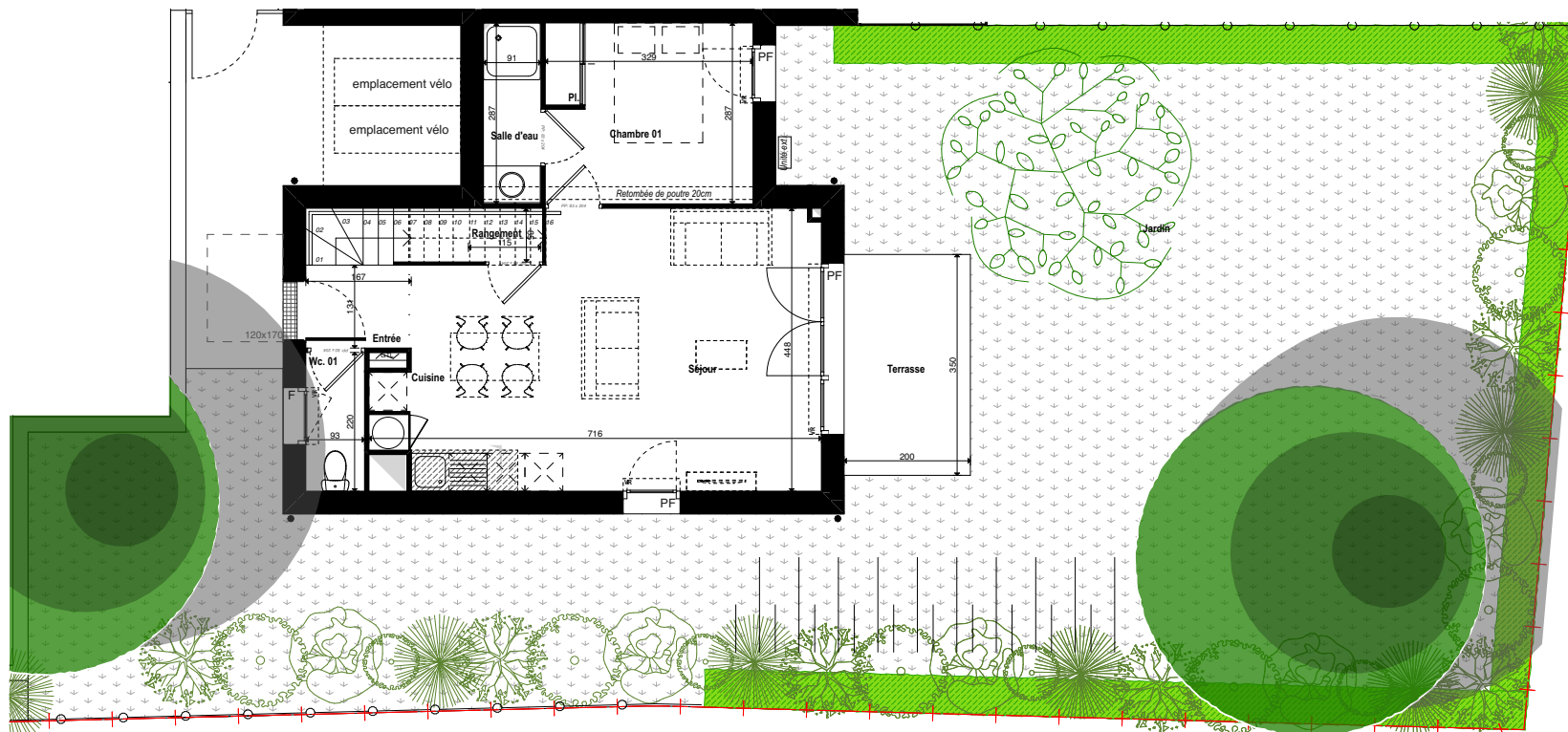
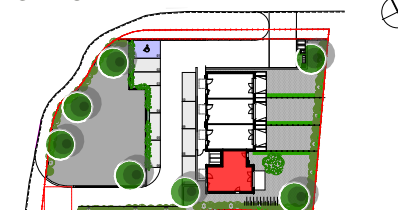
## PERSPECTIVE



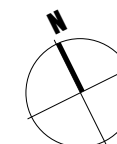
## PLAN MASSE



## PLAN STATIONNEMENT



RDC



### LEGENDE

PF	porte fenêtre	GTL	tableau électrique
F	fenêtre	○	cumulus
FAV	fenêtre allège vitrée	▨	soffite / faux plafond
VR	volet roulant		

Présence d'un seuil entre intérieur du logement et terrasse ( ou loggia ) d'environ 6 cm.  
 Des modifications sont susceptibles d'être apportées à ce plan en fonction des nécessités techniques de la réalisation, tout en ce qui concerne les dimensions libres que l'équipement. Les surfaces indiquées sont approximatives. Les retombées, soffites, faux plafonds, canalisations figurent à titre indicatif. La surface des placards ou des dressings est incluse dans celles des pièces attenantes.

RDC	Entrée	2,14
	Wc.	2,04
	Séjour / cuisine	28,01
	Rgt.	0,98
	Salle d'eau	2,61
	Chambre 01	9,38
	R+1	Chambre 02
Chambre 03		11,24
Chambre 04		12,20
Salle de bain		4,79
Wc.		1,76
Dgt.		3,22
<b>TOTAL</b>		<b>88,77 m<sup>2</sup></b>
	Terrasse	7,00
	Jardin	167,29

indice A	27/01/2025
----------	------------



# LE CLOS D'ANETO

34 Av des Pyrénées 31270 FROUZINS

LOGEMENT	NIVEAU RDC / R+1		
V04	PMR	TYPE	T5

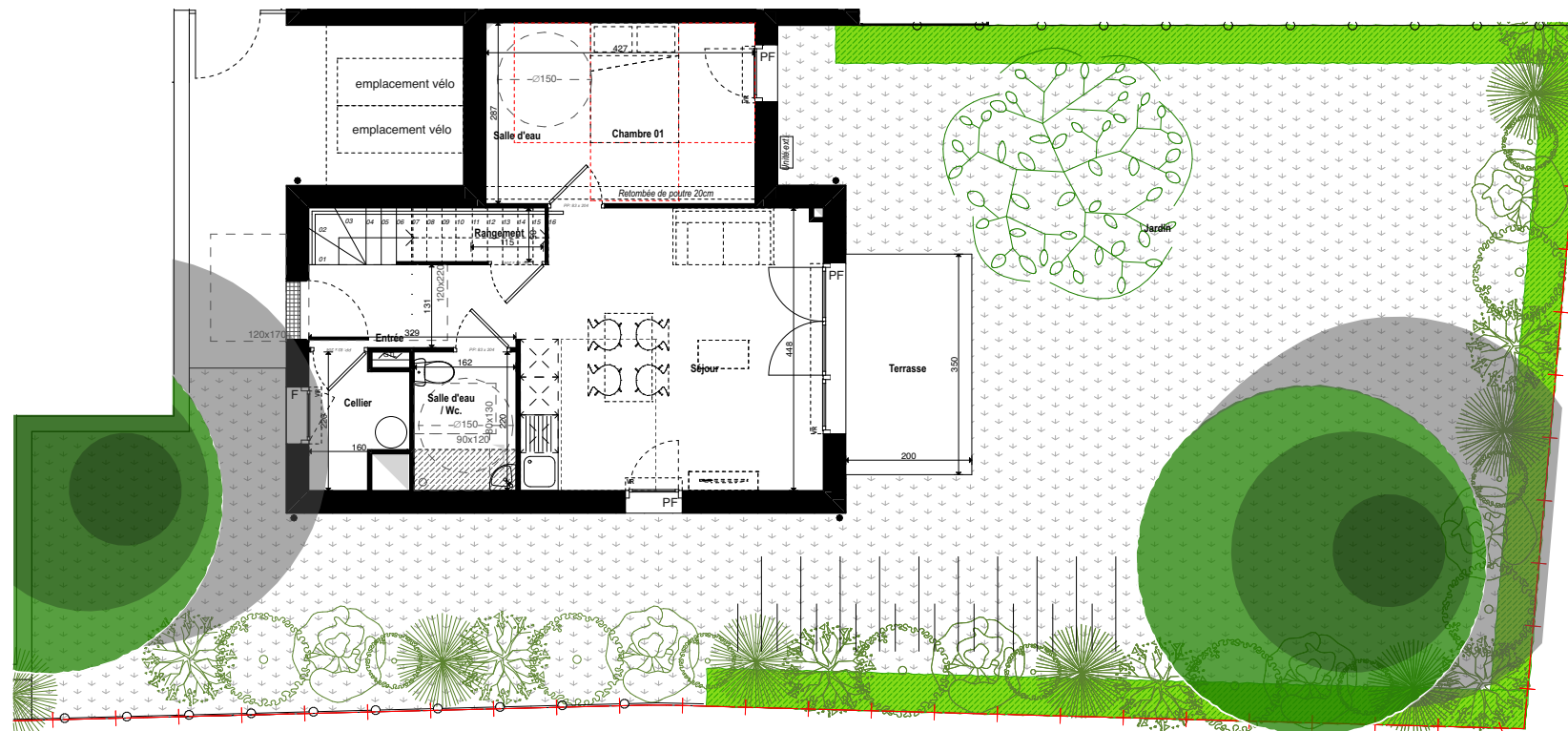
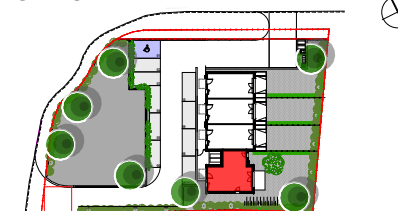
## PERSPECTIVE



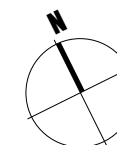
## PLAN MASSE



## PLAN STATIONNEMENT



RDC



PF	porte fenêtre	GTL	tableau électrique
F	fenêtre	○	cumulus
FAV	fenêtre allège vitrée	□	soffite / faux plafond
VR	volet roulant		

Présence d'un seuil entre intérieur du logement et terrasse ( ou loggia ) d'environ 6 cm.  
 Des modifications sont susceptibles d'être apportées à ce plan en fonction des nécessités techniques de la réalisation, tout en ce qui concerne les dimensions libres que l'équipement. Les surfaces indiquées sont approximatives. Les retombées, soffites, faux plafonds, canalisations figurent à titre indicatif. La surface des placards ou des dressings est incluse dans celles des pièces attenantes.

RDC	Entrée	2,14
	Séjour	23,37
	Chambre 01	12,24
	Cellier	2,87
	Salle d'eau	3,55
	Rgt.	0,98
R+1	Chambre 02	10,40
	Chambre 03	11,24
	Chambre 04	12,20
	Salle de bain	4,79
	Wc.	1,76
	Dgt.	3,22
	<b>TOTAL</b>	<b>88,76 m<sup>2</sup></b>
	Terrasse	7,00
	Jardin	167,29

indice A	27/01/2025
----------	------------



# LE CLOS D'ANETO

34 Av des Pyrénées 31270 FROUZINS

LOGEMENT	TMA	NIVEAU	RDC / R+1
V04	PMR	TYPE	T5

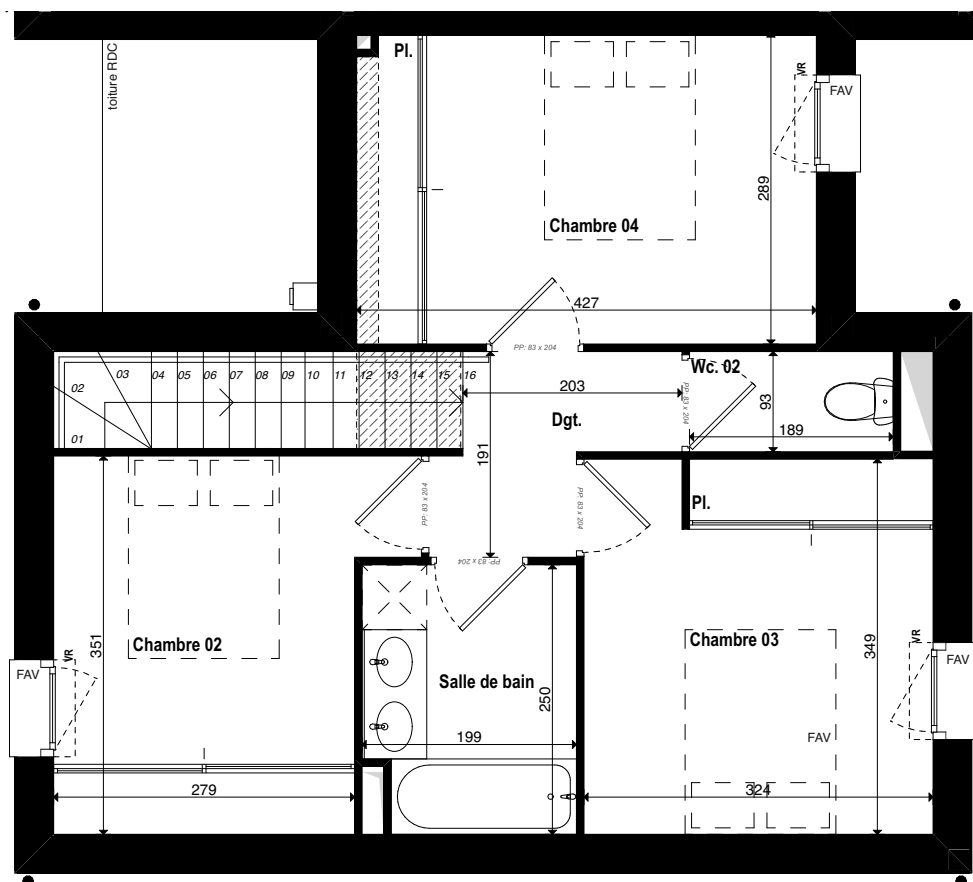
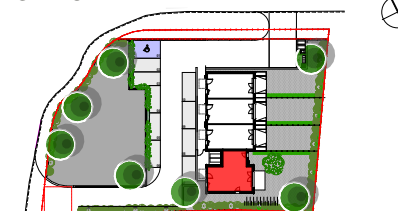
## PERSPECTIVE



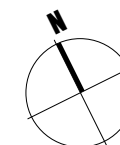
## PLAN MASSE



## PLAN STATIONNEMENT



RDC



### LEGENDE

PF	porte fenêtre	GTL	tableau électrique
F	fenêtre	○	cumulus
FAV	fenêtre allège vitrée	□	soffite / faux plafond
VR	volet roulant		

Présence d'un seuil entre intérieur du logement et terrasse ( ou loggia ) d'environ 6 cm.  
Des modifications sont susceptibles d'être apportées à ce plan en fonction des nécessités techniques de la réalisation, tout en ce qui concerne les dimensions libres que l'équipement. Les surfaces indiquées sont approximatives. Les retombées, soffites, faux plafonds, canalisations figurent à titre indicatif. La surface des placards ou des dressings est incluse dans celles des pièces attenantes.

RDC	Entrée	2,14
	Wc.	2,04
	Sejour / cuisine	28,01
	Rgt.	0,98
	Salle d'eau	2,61
	Chambre 01	9,38
	R+1	Chambre 02
Chambre 03		11,24
Chambre 04		12,20
Salle de bain		4,79
Wc.		1,76
Dgt.		3,22
<b>TOTAL</b>		<b>88,77 m<sup>2</sup></b>
Terrasse	7,00	
Jardin	167,29	

indice A	27/01/2025
----------	------------

## DESCRIPTIF DE REVERSIBILITÉ

- dépose du Wc, de la cuisine, de la salle d'eau et du placard
- dépose des cloisons : Wc. / Cuisine et Salle d'eau / chambre
- pose cloisons cellier / salle d'eau, salle d'eau /entrée cuisine
- pose, et raccordement de tous les équipements (siphon / lavabo /wc / évier de cuisine)
- reprise des sols
- dépose et pose de faïence
- nettoyage et rebouchage des cloisons
- peinture sur l'ensemble de la pièce



### LE CLOS D'ANETO

34 Av des Pyrénées 31270 FROUZINS

LOGEMENT V04	NIVEAU RDC / R+1 TYPE T5
-----------------	-----------------------------

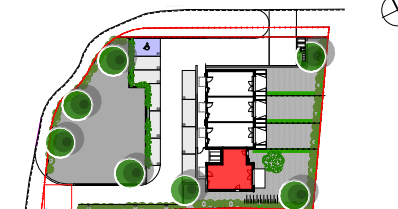
#### PERSPECTIVE



#### PLAN MASSE



#### PLAN STATIONNEMENT



LEGENDE	PF	porte fenêtre	GTL	tableau électrique
	F	fenêtre	○	cumulus
	FAV	fenêtre allège vitrée	▨	soffite / faux plafond
	VR	volet roulant		

Présence d'un seuil entre intérieur du logement et terrasse ( ou loggia ) d'environ 6 cm.  
Des modifications sont susceptibles d'être apportées à ce plan en fonction des nécessités techniques de la réalisation, tout en ce qui concerne les dimensions libres que l'équipement. Les surfaces indiquées sont approximatives. Les retombées, soffites, faux plafonds, canalisations figurent à titre indicatif. La surface des placards ou des dressings est incluse dans celles des pièces attenantes.

indice A

27/01/2025